

Exposition "Reflex Sainte-Baume"

Le projet de PNR au travers de l'objectif... participatif



Parc naturel régional de la Sainte-Baume
Conseil de Parc du PNR de la Sainte-Baume



À travers les photos proposées, plongez au cœur de la Sainte-Baume où, à l'abri de forêts séculaires, d'infimes créatures toisent des géants rocheux. Cette exposition vous invite à poser un regard curieux, interrogatif, enchanté sur ce territoire devenu «Parc naturel régional» en décembre 2017.

À l'heure où le Parc de la Sainte-Baume entame sa jeune existence, changeons de «Reflex» ! *Chanjam de Reflèx ! Chanjan de Reflèis !*

Public visé

Tout public

Composition

- ◇ 41 panneaux dibonds
 - format 50 x 70 cm
 - d'une valeur de 3 241 €
- ◇ 8 cartons plume format A3
- ◇ 1 porte-document en bambou

Transport

Le transport, le chargement et le déchargement entre le lieu de stockage et le lieu d'exposition prévu n'est pas pris en compte. Le retour de l'exposition vers le lieu de stockage s'effectue dans les 72 heures, sauf accord particulier.

Au départ et au retour de l'exposition, un inventaire et un examen du matériel en présence du transporteur seront réalisés.

Mise à disposition

À titre gracieux

Pour une durée de 15 jours minimum

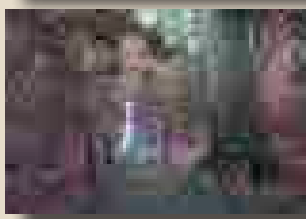
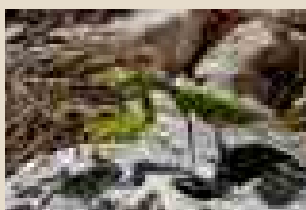
Détails techniques

Exposition intérieure ou extérieure

Assurance

L'organisme locataire aura préalablement souscrit une assurance « tous risques exposition » pour les pièces mises à disposition ou à signer un engagement écrit d'un remboursement en cas de détérioration ou perte selon la valeur déclarée ci-dessus.

ÉDITION 2019



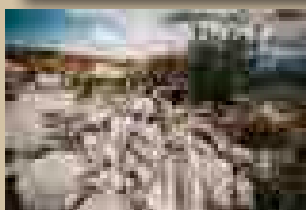
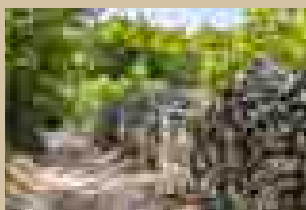
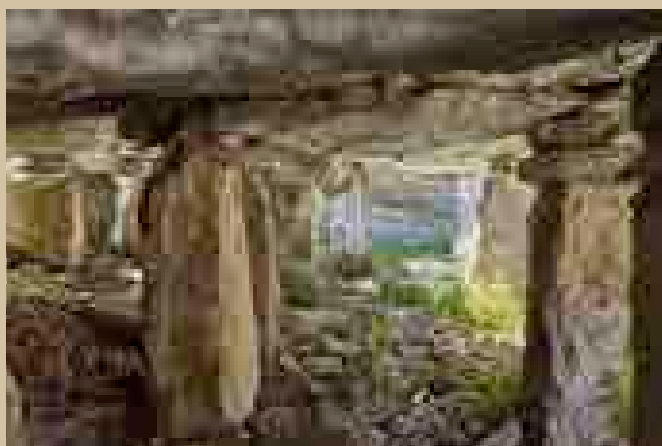
TERRITOIRE AU FÉMININ

3 photographies

« Joug de l'Aigle », *Elisabeth CASTILLO*

« Un autre ordre religieux » en Sainte-Baume », *Alain GOLEA*

« La dame blanche », *Gilles MONACO*



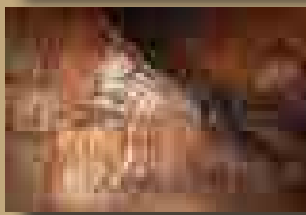
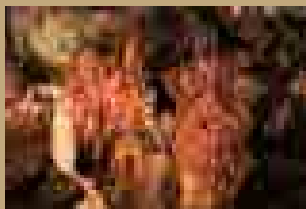
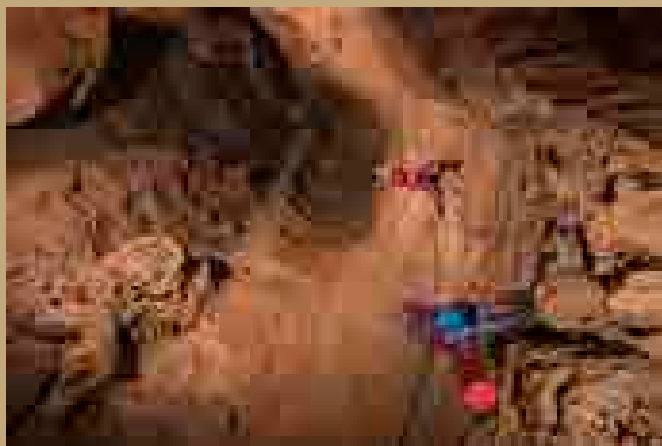
PIERRE SÈCHE

3 photographies

« Impluvium d'Orves », *Béatrice FILOSA*

« Évasion vers les hauteurs »,
Elias SOBRINO

« Pas de Villecroze »,
Elisabeth CASTILLO



PATRIMOINE SOUTERRAIN

3 photographies

« Jeunesse sous terre »,
David SANGUINETTI

« Les âges farouches »,
Laurent HOARRAU

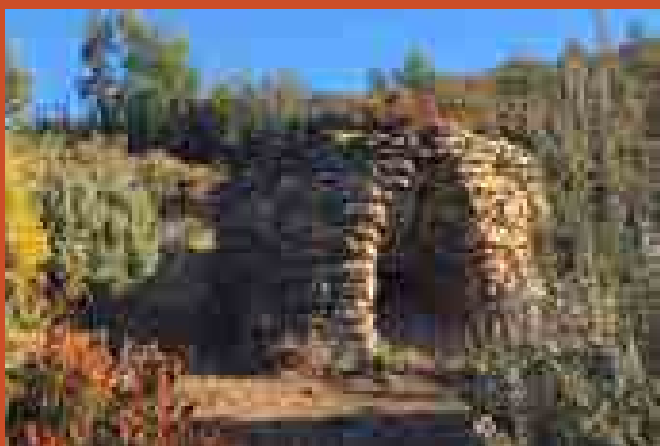
« Un instant de lumière sur les
draperies de la nuit », *Alain GOLEA*



JEUNE TALENT

1 photographie

« Forêt de la Sainte-Baume »,
Lino PENADES



COUP DE CŒUR

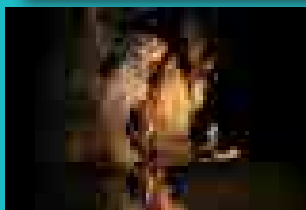
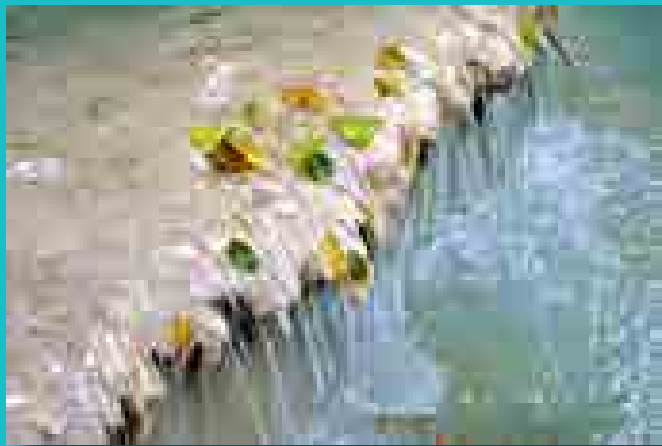
2 photographies

« Lever de soleil sur le four à cades »,
Martine MAURY

« If et rochers », *Valentin PHILIPPEAU*



ÉDITION 2017



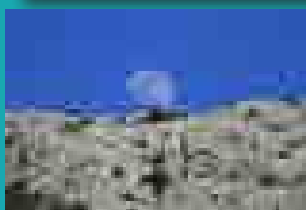
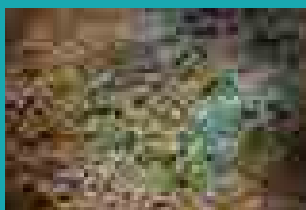
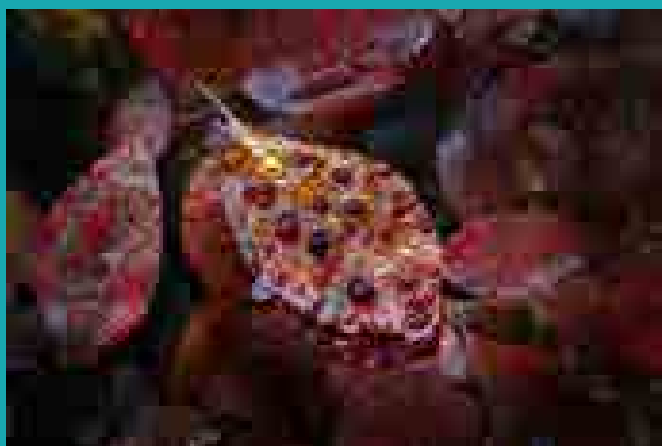
L'EAU SOUS TOUTE SES FORMES

3 photographies

« Castelette : changement d'état »,
Jean-Marc THENOUX

« Sainte-Baume, le château
d'eau de la Provence », *Gilles AUMAGE*

« Exploration de la rivière souterraine
de la grotte de Castelette et remontée
de la méduse de calcite », *David
SANGUINETTI*



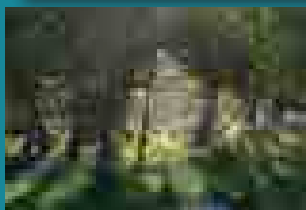
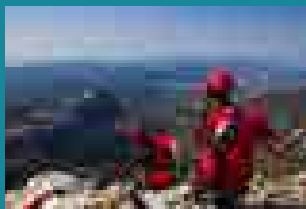
SAINTE-BAUME INSOLITE

3 photographies

« Montée de sève à l'aube de l'hiver »,
Laurent HOARAU

« Les Cyanobactéries des sources de
l'Huveaune », *Frédéric PORTALIER*

« Une perle dans son écrin »,
Olivier BRIAND



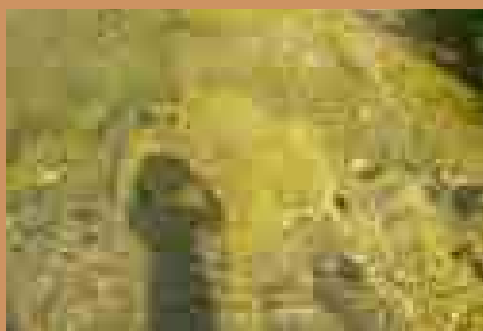
PORTRAITS D'ACTEURS DU TERRITOIRE

3 photographies

« Sidali DE SAINT-JURS croquant la
fontaine Notre Dame », *Raymond CALAF*

« Les sapeurs-pompiers du Var en
action sur le Massif de la Sainte-
Baume », *Frédéric PORTALIER*

« Pastoralisme printanier Débroussaillage
naturel par les moutons dans les sous-
bois des forêts de la Sainte-Baume »,
David SANGUINETTI

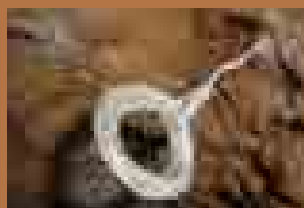


JEUNE TALENT

2 photographie

« Une nuit de Sainte-Baume »,
Benoît BRUNEL

« L'avenir de l'homme est dans l'eau »,
Lucille AUDA



COUP DE COEUR

5 photographies

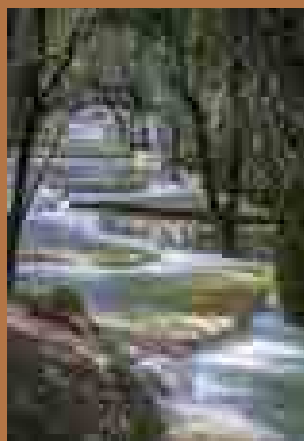
« Libellule Calopteryx en vol sur le
Caramy », *Matthieu DESBIEF*

« La Clé de Sol », *Hervé TANTON*

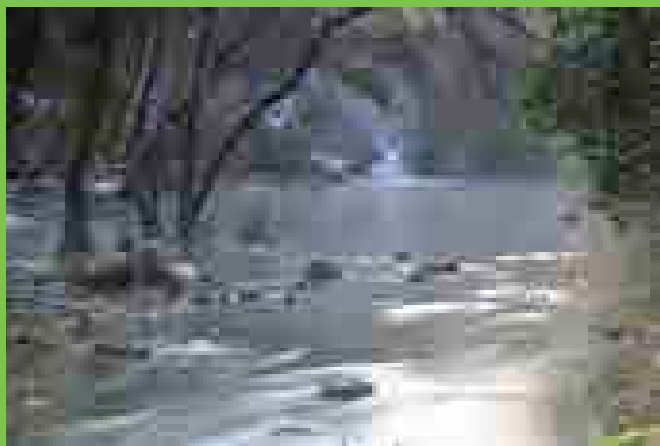
« Se mettre au vert », *Laurent HOARAU*

« Lucane cerf-volant, acteur essentiel
de nos forêts », *Pascal AUDA*

« Sources de l'Huveaune »,
Hervé PARIS



ÉDITION 2017



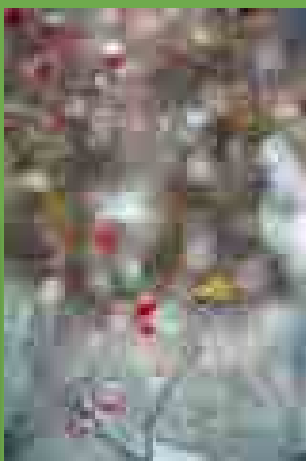
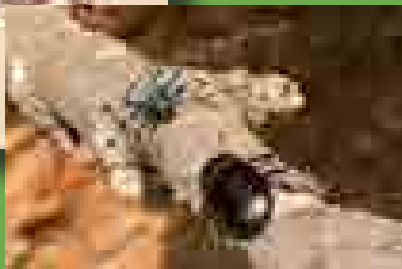
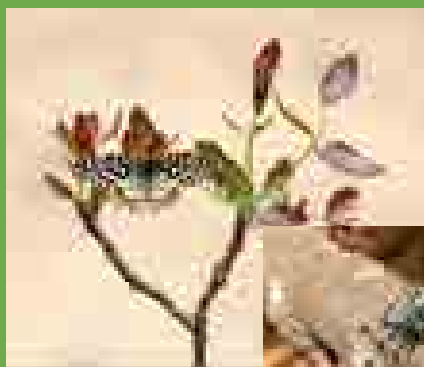
LE PAYSAGE

3 photographies

« *Matin d'hiver aux Encanaux* »,
Raymond CALAF

« *Écrin blanc pour des hommes en blanc* », *Alain GOLEA*

« *Bretagne au printemps* »,
Jean-Pierre GIRAUD



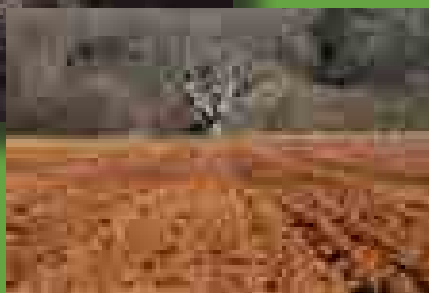
LA FAUNE ET LA FLORE

3 photographies

« *Proserpine* », *Martine JULIEN*

« *Rosalie dans une forêt de hêtres* »,
Jean-Marie HOCQUET

« *Cynorrhodon* », *Matthieu DESBIEF*



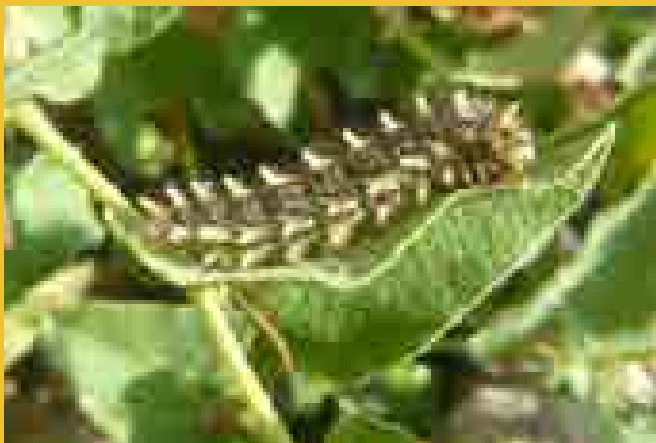
L'HOMME ET SON TERRITOIRE

3 photographies

« *Montée à la grotte* », *Florent BIO*

« *La forêt sur nos épaules* »,
Violette MARTINEZ-CONSONETTI

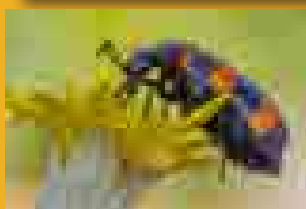
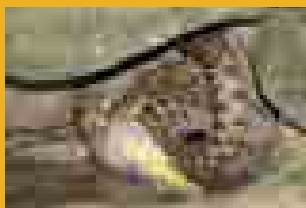
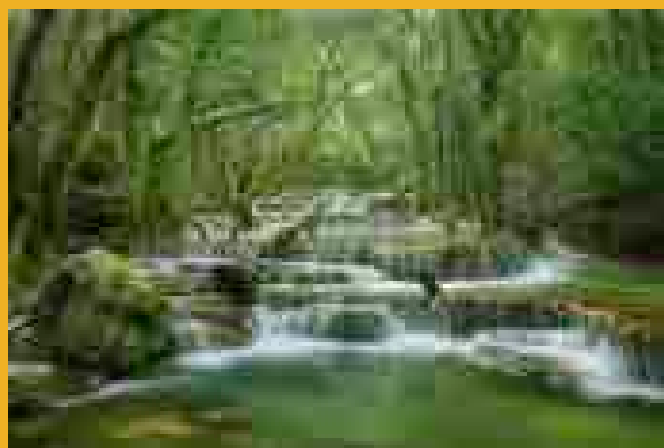
« *Terres de labours, les travaux d'Héraclès* », *Olivier BRIAND*



JEUNE TALENT

1 photographie

« Chenille de Proserpine sur Aristolochie pistiloché »,
Mathias AUDA



COUP DE COEUR

3 photographies

« Enchantement, vasques de l'Huveaune », *Yan QUETU*

« Couleuvre vipérine ayant capturé une Truite fario dans l'Herbette »,
Pascal MAYOL

« Trichode des ruches ou Clairon, insecte coléoptère de la famille des Cleridae », *Paul VAN GORP*

AFFICHE DE L'EXPOSITION

