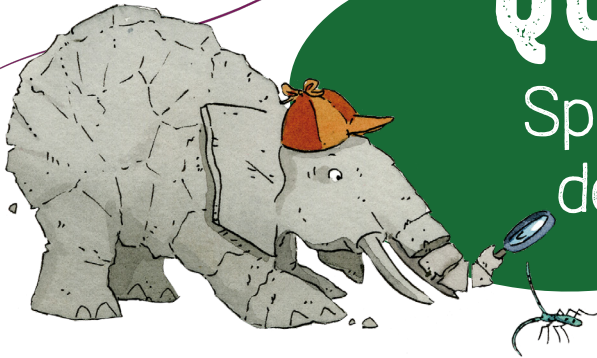




QUI EST-CE ?

Spécial : Les insectes de la Sainte-Baume



Les règles DU JEU

Chaque joueur dispose d'un plateau sur lequel sont représentées 16 insectes du Parc de la Sainte-Baume. Au début de la partie, chaque joueur choisit une carte insecte que son adversaire devra deviner.

Pour gagner, vous devez être le premier à trouver l'insecte mystère de votre adversaire.



Les joueurs doivent poser une question à la fois, chacun leur tour, sur les caractéristiques visuelles des insectes. Pour ce faire, les joueurs peuvent s'aider des mots de vocabulaire présentés ci-contre.

Lorsque vous posez une question à votre adversaire, il ne peut répondre que par **OUI** ou bien par **NON**.

Lorsqu'un joueur pense avoir identifié l'insecte de l'adversaire, il doit le nommer durant son tour, **AVANT** de poser sa question. Si la réponse donnée est fautive, il perd automatiquement la partie.



Le vocabulaire pour décrire les insectes

