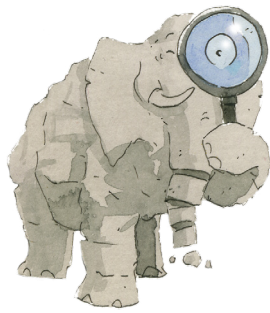


La Sainte-Baume



à la loupe

La Santa Bauma a la lúpia

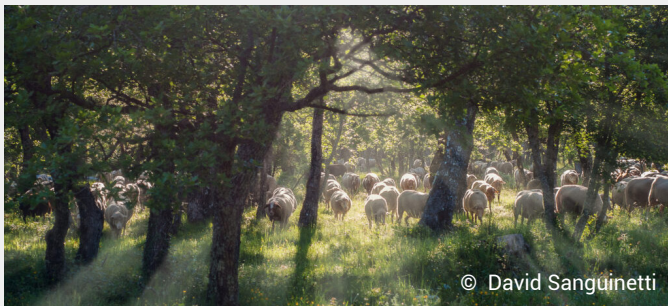
D'après toi, les activités d'élevage pastoral sont-elles possibles en Sainte-Baume malgré la présence du loup ?

Question débat page 21 du livret scolaire

Le loup a disparu de la Sainte-Baume à la fin du 19^e siècle, les dernières populations françaises de loups disparaissant totalement du territoire national dans les années 1930. Il ne réapparaît vraisemblablement en Sainte-Baume que dans les années 2010 en migrant naturellement depuis l'Italie, avec la constitution d'une meute avérée en 2017. Du fait de cette absence particulièrement longue (quand même un siècle !), les générations actuelles d'habitants ont oublié cette longue histoire de cohabitation avec ce grand prédateur, et des adaptations à sa présence dans nos milieux naturels sont nécessaires. Ces adaptations sont cruciales pour les éleveurs, mais également pour toute personne qui est susceptible de croiser un troupeau dans la nature, en pratiquant la randonnée par exemple.



23 janvier 1883, Événos



© David Sanguinetti

Il y a un an, la présence de deux loups fut signalée dans cette commune par la disparition de quelques chiens. Ils ont niché au printemps dernier et la famille est si bien venue que nous n'aurions pas aujourd'hui moins de huit loups pleins d'appétit.

Ces fauves traitent Événos en pays conquis et ne se gênent pas plus que s'ils étaient les maîtres. Chaque matin on remarque les traces de leurs piétinements devant les bastides, les bergeries et même les poulaillers, empiétant ainsi sur le domaine des renards.

Hier, à 9 heures, par un soleil splendide, on en a vu deux à cinquante pas de la route tout près du hameau de Sainte Anne ; ils regardaient passer les voitures et un troupeau de moutons. Aux cris des gens, ils ont fini par battre en retraite et se diriger vers la forêt au petit pas.

Le même jour, à deux heures du matin, des marchands de bestiaux ont dû tirer plusieurs coups de revolver pour les tenir à l'écart.

Jusqu'à ce moment, pour la seule commune d'Événos, les pertes éprouvées par le fait de ces carnassiers consistent en une douzaine de brebis et à peu près autant de chiens. Il est grand temps de prendre des mesures.

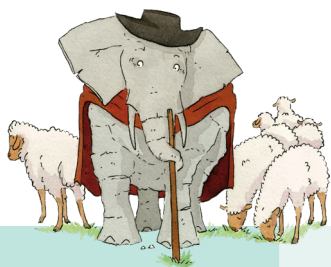
Article de 1883 – journal le petit Var in : www.presselocaleancienne.bnf.fr



Des pratiques d'élevage pastoral

qui s'adaptent à la présence du loup

Pour les bergers qui travaillent avec leurs troupeaux, il existe plusieurs moyens de protection pour prémunir les attaques de loups sur leurs bêtes : des filets et des clôtures, des chiens de protection ainsi que la présence du berger. Cela peut amener des problèmes de coexistence, il est donc important de sensibiliser les différents publics afin qu'ils puissent adapter leurs pratiques et adopter les bons réflexes.



ATTENTION



Zone de troupeaux et de chiens de protection : adoptez les bons comportements !

Pour leur sécurité et la vôtre, les chiens de compagnie ou de chasse sont fortement déconseillés à proximité des troupeaux.

→ DANS UNE ZONE DE TROUPEAUX ET DE CHIENS DE PROTECTION



Contournez largement le troupeau, sans vous mettre en danger.



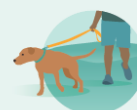
Marchez doucement. Descendez de vélo.



Restez groupés. Parlez distinctement, sans crier, pour vous signaler.



Respectez les clôtures. Refermez les portillons après votre passage.



Tenez toujours votre chien en laisse.

→ EN CAS DE RENCONTRE AVEC LE CHIEN

Ne caressez pas et ne nourrissez pas les chiens.



Arrêtez-vous : les chiens vont venir vous sentir pour vous identifier. Ne forcez pas le passage.



Ne fuyez pas et ne tournez pas le dos aux chiens. Ne les fixez pas dans les yeux.



Tenez un objet entre les chiens et vous (sac, vélo, veste...). Évitez les gestes brusques et ne les menacez pas.



En cas de conflit, lâchez la laisse. Ne vous interposez pas et ne prenez pas votre chien dans les bras.



Une fois que les chiens se calment ou s'éloignent, rappelez votre chemin en marchant et en gardant vos distances.

LE CHIEN DE PROTECTION

TRAVAILLE EN AUTONOMIE POUR PROTÉGER LES TROUPEAUX CONTRE LES PRÉDATEURS.

ABOIE, COURT ET S'INTERPOSE POUR ÉLOIGNER LES INTRUS, C'EST NORMAL.

Ensemble, respectons le travail des éleveurs et des bergers, en adoptant ces bons réflexes pour la sécurité de tous et la tranquillité des animaux.

PLUS D'INFOS + English



RÉPUBLIQUE FRANÇAISE
L'État
Agences
Régionales



Avec le retour du loup sur le territoire du Parc, la présence de troupeaux requiert aujourd'hui l'utilisation de chiens de protection pour défendre les bêtes contre la prédation. Ces chiens sont généralement imposants et ont un but avant tout dissuasif. À la rencontre d'un inconnu (chien, promeneur, cycliste...), ils identifient une menace potentielle. Leur travail sera donc de notifier votre présence et de vous dissuader d'avancer vers le troupeau. Dans cette situation, il est important de : garder son calme, parler aux chiens pour les rassurer, ne pas partir en courant, ne pas faire de gestes brusques, ne pas utiliser d'armes (pierres, bâtons, bombe à poivre), garder son chien en laisse et le laisser interagir avec les chiens, descendre de vélo et le mettre entre vous et le chien.

En milieu naturel, vous pourrez être amené à rencontrer le panneau présenté ci-dessous, qui indique que vous entrez dans un territoire pastoral et que vous êtes donc susceptible de croiser un troupeau. Dans la mesure du possible, essayez d'éviter d'aller à la rencontre du troupeau et contournez-le pour ne pas gêner le travail du berger.

Par rapport à cette thématique que fait le Parc ?

- * Pour assurer le maintien du pastoralisme, le Parc naturel régional de la Sainte-Baume, le CERPAM (Centre d'Etudes et de Réalisations Pastorales Alpes-Méditerranée), l'ONF (Office national des forêts) et les communes du territoire accompagnent les éleveurs et les bergers dans leur recherche de financements, de zones de pâturage ou la mise en place d'équipements pastoraux.
- * Le Parc a lancé en 2023 une étude sur le régime alimentaire du loup, financé par la fondation Albert II de Monaco dans le cadre de son initiative Homme-Faune sauvage. L'objectif de cette étude est de mieux comprendre les interactions des loups entre eux et avec leur écosystème, à travers l'utilisation du territoire et leur alimentation. Ces paramètres sont aujourd'hui très mal connus et permettront une avancée importante des connaissances du loup en Sainte-Baume.
- * Des ateliers de sensibilisation sur les chiens de protection sont également organisés par le Parc avec le soutien financier de la fondation Albert II de Monaco. En effet, des conflits d'usage ont été constatés sur plusieurs zones du territoire entre des utilisateurs des milieux naturels et les activités pastorales qui s'y pratiquent et qui s'accompagnent désormais de chiens de protection des troupeaux.
- * Les agents du Parc proposent un jeu de rôle à destination des collégiens et lycéens permettant aux élèves d'appréhender la complexité des relations entre gestionnaires de milieu. Il est proposé aux élèves d'établir un plan pastoral en défendant chacun les intérêts divergents des acteurs qu'ils représentent dans le jeu. Ce jeu de rôle réaliste aborde la présence du loup, les problématiques que sa présence peut générer sur le territoire ainsi que le processus de concertation entre acteurs mis en place pour y faire face.

SAMEDI 8 JUILLET 2023
DE 10H À 12H30
SALLE FONTANAROSA
parking Charles de Gaulle
LA CADIÈRE D'AZUR

ATELIER de sensibilisation
sur les CHIENS DE PROTECTION

Avec Christophe MARCEL, éleveur-berger
et Fannie MALET, association Ferus

PROGRAMME

- * Présentation du troupeau et du système d'élevage
- * Informations sur le rôle et le comportement des chiens de protection
- * Projection de documentaires : les réflexes à adopter face aux chiens
- * Présentation des actions du Parc et des panneaux d'information
- * Temps d'échanges avec les intervenants

Inscription obligatoire : alaric.stephan@pnr-saintebaume.fr

Logos des partenaires : Région Sud, Département Alpes-Maritimes, Ferus, Le Département Alpes-Maritimes, Région Sud Alpes-Méditerranée, Parc naturel régional de la Sainte-Baume.