

SORTIES, BALADES & ATELIERS  
**#RDVDUPARC 2026**



**LES RENDEZ-VOUS**  
DU PARC DE LA SAINTE-BAUME



# BIENVENUE

## dans le Parc naturel régional de la Sainte-Baume



Créé le 21 décembre 2017, le Parc naturel régional de la Sainte-Baume est le 52<sup>e</sup> Parc naturel régional français et le 8<sup>e</sup> de la Région Sud Provence-Alpes-Côte d'Azur. Occupant une position de carrefour entre les agglomérations de Marseille, Aix-en-Provence, Toulon et les espaces naturels des Calanques, de la Sainte-Victoire, du massif des Maures et de Port-Cros, le Parc constitue un véritable territoire de découvertes !

### DES RENDEZ-VOUS

#### POUR TOUS LES GOÛTS & ADAPTÉS A TOUS



Qu'elles soient orientées nature ou patrimoine, terroir ou cosmique, familiale ou sportive, culturelle ou gourmande, les sorties et rencontres thématiques proposées dans ce catalogue offrent à explorer le territoire, croiser les approches et les regards au contact des meilleurs passeurs de savoirs qui s'engagent aux côtés du Parc. L'occasion de découvertes et d'enrichissements inattendus ! Ouvertes à toutes et tous, néophytes ou experts, visiteurs d'un jour ou de toujours, il y en a pour tous les goûts et toute l'année ! Ce sont de belles occasions de rencontre et de convivialité avec celles et ceux qui font vivre le territoire.

### COMMENT M'INSCRIRE ?

Toutes les animations sont gratuites, mais le nombre de places est limité. Nous vous demandons donc de vous inscrire par mail ou téléphone auprès de l'office de tourisme Provence Verte & Verdon :

**04 42 72 32 72 • [contact@provenceverteverdon.fr](mailto:contact@provenceverteverdon.fr)**

S'il s'agit d'une sortie organisée par le Conseil citoyen du Parc, vous pouvez vous inscrire à l'adresse :

**[conseil.developpement@pnr-saintebaume.fr](mailto:conseil.developpement@pnr-saintebaume.fr)**

### CAUSES D'ANNULATION DE SORTIES

- › Conditions météorologiques défavorables
- › Conditions de sécurité non réunies (incendies, crues, canicule, autres)
- › Nombre d'inscription insuffisant (moins de 3 personnes)
- › Autres : en fonction de l'organisateur de la sortie (précisions lors de la réservation)

En cas de désistement, les participants doivent prévenir systématiquement l'animateur dans les meilleurs délais, minimum trois jours avant la sortie pour pouvoir libérer une place pour d'autres personnes sur liste d'attente.

### DES EVENEMENTS TOUTE L'ANNÉE

Pour retrouver l'ensemble des sorties et animations proposées par les partenaires du Parc et tous ceux qui participent à l'animation et à la vitalité de ce territoire, rendez-vous sur notre agenda en ligne !

**[pnr-saintebaume.fr/agenda](https://pnr-saintebaume.fr/agenda)**     

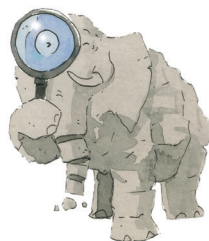
### POUR NE RATER AUCUNE SORTIE



Pour recevoir toutes les informations du Parc et des événements sur le territoire, abonnez-vous aux newsletter du Parc.



# CALENDRIER 2026



## Mars

- Dimanche 29 mars - Plan d'Aups  
Jeu de piste Coup de chaud sur la forêt  
..... p.8

## Avril

- Samedi 11 avril - Riboux  
Initiation à la taille de l'olivier  
..... p.4
- Dimanche 12 avril - Plan d'Aups  
Un GR® de Pays, ça vous dit ?  
..... p.4
- Dimanche 26 avril - Mazaugues  
Observatoire des saisons, printemps  
..... p.5
- Mercredi 29 avril - Riboux  
Le sentier des deux chapelles  
..... p.5



## Mai

- Samedi 2 mai - Plan d'Aups  
La forêt de la Sainte-Baume, joyau de biodiversité  
..... p.6
- Samedi 9 mai - Auriol  
Au fil des saisons  
..... p.6
- Mercredi 13 mai - Méounes  
Entre biodiversité et curiosité géologique  
..... p.7
- Samedi 16 mai - Tourves  
Le Parc à fabrication de Valbelle  
..... p.7
- Samedi 30 mai - Territoire du Parc  
Nettoyons le Sud  
..... p.8

## Juin

- Samedi 6 juin - Plan d'Aups  
Bain de forêt  
..... p.8
- Samedi 20 juin - Tourves  
Soirée contes et légendes  
..... p.9
- Samedi 27 juin - Le Beausset  
La trajectoire de l'eau en Sainte-Baume  
..... p.9

## Juillet

- Samedi 4 juillet - Mazaugues  
Observatoire des saisons, été  
..... p.10
- Samedi 4 juillet - Mazaugues  
Le monde secret des chauves-souris  
..... p.10
- Samedi 11 juillet - Cuges-les-Pins  
Balade au milieu des ânes  
..... p.11



## Août

- Samedi 29 août - Plan d'Aups  
A l'écoute des chauves-souris  
..... p.11

## Sept.

- Samedi 5 septembre - Garéoult  
De la laine au tissu  
..... p.12
- Mercredi 16 septembre - Pourrières  
Sur les chemins des contrebandiers  
..... p.12



- Samedi 20 septembre - Territoire du Parc  
World Clean Up Day  
..... p.13

- Mercredi 30 septembre - La Roquebrussanne  
La trajectoire de l'eau en Sainte-Baume  
..... p.13

## Oct.

- Samedi 3 octobre - Plan d'Aups  
Découverte insolite de la hêtraie relique  
..... p.14
- Samedi 10 octobre - Néoules  
A la découverte du ciel nocturne  
..... p.14
- Dimanche 25 octobre - Solliès-Toucas  
Le circuit du Grand Cap  
..... p.15



## Nov.

- Dimanche 8 novembre - Mazaugues  
Observatoire des saisons, automne  
..... p.15

- Sortir, déguster & dormir Parc  
..... p.16

- La participation citoyenne  
..... p.17

- Pour aller plus loin...  
..... p.19

- Offices de touristes  
..... p.20

- Sites d'accueil  
..... p.21

## OURS



CONCEPTION GRAPHIQUE : Parc naturel régional de la Sainte-Baume

CRÉDIT ILLUSTRATIONS DE L'ÉLÉPHANT DE PIERRE : © Emilie Vanvolsem

CRÉDIT PHOTOGRAPHIQUES • Photo de couverture : © Florine Tournier



### L'ÉLÉPHANT DE PIERRE

*Roucas Traoucas* signifie « le rocher percé » en Provençal. Au fil des siècles, cette roche calcaire située sur le plateau de Siou Blanc s'est érodée de manière particulière et ressemble aujourd'hui à s'y méprendre à un éléphant de pierre. Une légende raconte qu'il serait le gardien du sommeil de la sorcière Maramoye. C'est en référence à cette curiosité locale et pour souligner l'importance des patrimoines géologiques du territoire que l'éléphant de pierre a été choisi comme mascotte éducative du Parc de la Sainte-Baume.



Pour vos rendez-vous, optez pour la mobilité active (covoiturage, vélo...)

[pnr-saintebaume.fr/decouvrir/preparer-un-sejour/opter-pour-la-mobilite-douce/](http://pnr-saintebaume.fr/decouvrir/preparer-un-sejour/opter-pour-la-mobilite-douce/)



Pour recevoir toutes les informations du Parc et des événements sur le territoire

abonnez-vous à la newsletter



# LORS DE NOS SORTIES Préserveons la Sainte-Baume

La Sainte-Baume est un espace naturel fragile. Pour la protéger, découvrir ses richesses patrimoniales et rencontrer les femmes et les hommes qui y vivent, adoptons les bons gestes ! La prise en compte de quelques règles de bon sens, qui vous sont rappelées ici, permettra de vous inscrire dans le respect de la nature, des habitants et des autres usagers.

ON A TOUS BESOIN DE BIEN VIVRE ENSEMBLE  
RESPECTONS LES AUTRES !



## Respectons les propriétés privées

Les propriétaires ont l'amabilité de nous laisser passer. Pour continuer d'en profiter, respectons-les et restons sur les sentiers balisés.



## Avec un véhicule motorisé, restons sur les voies autorisées

La circulation des véhicules est interdite en dehors des voies ouvertes à la circulation publique. Suivons la voie... la bonne.



## Ne prélevons pas dans les cultures ni les vergers

Ils sont le fruit d'un travail agricole quotidien, respectons-le.



## Contournons les ruchers et les troupeaux

Les abeilles et les chiens de protection peuvent défendre leur territoire et leurs troupeaux. Gardons nos distances et nos chiens en laisse.



## Soyons vigilants en période de chasse

La chasse est fréquente dans nos collines. Veillons aux panneaux de battues et signalons-nous.



## A cheval ou en VTT, contrôlons notre monture

La création de pistes sauvages accélère/entraîne l'érosion des sols et la dégradation des milieux naturels. Empruntons les chemins qui nous sont dédiés et soyons vigilants aux autres pratiquants, distances et nos chiens en laisse.

ON A TOUS BESOIN DE NATURE  
PROTÉGEONS NOTRE ÉCRIN !



## Observons en silence et aiguïsons nos sens

Les animaux nous reçoivent chez eux, le dérangement peut perturber leur cycle de vie. Restons discrets et laissons nos enceintes éteintes. Ici c'est la nature qui crée le concert.



## Ne piétons pas les milieux fragiles

Certains milieux naturels sont des joyaux, ils peuvent mettre des milliers d'années à se former. Respectons les consignes communiquées sur les lieux et préservons ces milieux.



## Ne laissons aucune trace de notre passage

Ne prélevons pas les plantes, elles sont bien là où elles sont. Repartons avec nos déchets, ils seront mieux là où nous les emportons.



## Respectons les zones de quiétude

Certaines espèces d'oiseaux nichant dans les falaises peuvent abandonner leur nid ou leur nichée en cas de dérangement répété. Les restrictions de pratique sont temporaires. Renseignons-nous avant de partir et organisons notre sortie sur des sites non concernés.



## Gardons les chiens à nos côtés, ne les laissons pas divaguer

Les chiens en liberté divaguant, dans leur exploration, risquent de déranger la faune sauvage et prédater des animaux sauvages. Afin de ne pas compromettre la nidification de certains oiseaux nichant au sol, tenons-les en laisse lorsque cela nous est demandé.

ON A TOUS BESOIN D'EXPLORER  
DÉCOUVREONS AUTREMENT !



## Évitons les périodes de forte affluence

Privilégier une visite en semaine, hors saison ou sur des sites moins fréquentés, c'est s'assurer d'une expérience plus sereine. Cultivons la différence et trouvons des idées sur [www.cheminsdesparcs.fr](http://www.cheminsdesparcs.fr)



## Avant toute sortie, préparons-nous

Choisissons un itinéraire adapté à notre niveau, préparons notre équipement (vêtements adaptés, eau, ravitaillement). Consultons les conditions météorologiques et, en période estivale, le niveau du risque incendie... Pour cheminer en toute tranquillité.



## Profitions d'une sortie accompagnée pour découvrir autrement

Participons à une visite accompagnée pour en apprendre davantage sur la biodiversité et l'histoire de notre territoire. Découvrons les offres écotouristiques et les sorties accompagnées du Parc nature qui crée le concert.



## Garons nous sur les parkings

Préserveons les milieux naturels et évitons de gêner l'intervention des secours et l'accès aux propriétés.



## Covoiturons dès que possible

Ensemble, participons à la réduction des émissions de gaz à effet de serre et au désencombrement des parkings en espace naturel.



## Ne jouons pas avec le feu

Respectons les interdictions de fumer et de faire du feu et, en été, avant de se rendre dans les massifs forestiers, renseignons nous sur le niveau de risque incendie du jour. Du 1er juin au 30 septembre, ils peuvent être temporairement fermés.



## Filmons dans les règles de l'art

Ensemble, participons à la réduction des émissions de gaz à effet de serre et au désencombrement des parkings en espace naturel.



## Débroussaillons pour limiter les incendies

Le débroussaillage de la végétation autour des habitations est obligatoire pour les propriétaires, de manière à limiter la propagation de potentiels incendies.



## Ne campons pas sauvagement en espace naturel

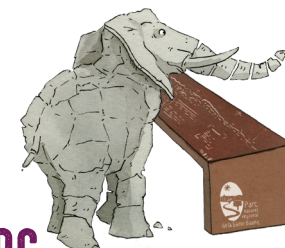
Le camping en milieu naturel est formellement interdit. En revanche, le bivouac peut être toléré, à partir du moment où les conditions habituelles du bivouac sont strictement respectées et que l'accord du propriétaire ait été obtenu. Du 15 juin au 15 septembre, le bivouac est formellement interdit en période de risque incendie sévère, dans les massifs forestiers.



## #QUANDONARRIVEENPARC

RESTONS NATURE. RESPECTONS NOUS !

[www.pnr-saintebaume.fr/points-dalerte](http://www.pnr-saintebaume.fr/points-dalerte)



# Mars



Pour recevoir toutes les informations du Parc et des événements sur le territoire

abonnez-vous  
à la newsletter



**Dimanche 29 mars • de 14h à 16h30**  
**Plan d'Aups Sainte-Baume**

## JEU DE PISTE COUP DE CHAUD SUR LA FORÊT

Avec l'Office national des forêts, le Centre national de la propriété forestière et le Parc

Lors d'un jeu de piste, vous aiderez un forestier à trouver des solutions face aux effets du changement climatique sur les forêts. Il faut compter entre 1h et 1h30 de cheminement par petits groupes à la recherche des indices. Venez en famille, à partir de 6 ans, pour une quête en plein cœur de la forêt !



Tenue adaptée à la saison et à la météo et chaussures de marches



Tout public, à partir de 6 ans



Chiens interdits

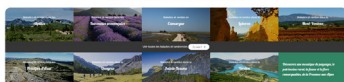


© Mathieu Desbieff

Inscription : [my.weezevent.com/jeu-de-piste-coup-de-chaud-sur-la-foret](https://my.weezevent.com/jeu-de-piste-coup-de-chaud-sur-la-foret)

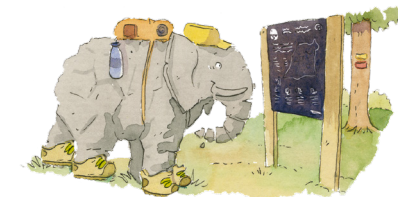
## CHEMINS DES PARCS FÊTE SES 10 ANS !

Depuis 10 ans, [cheminsdesparcs.fr](https://cheminsdesparcs.fr) vous accompagne dans la préparation de vos balades et randonnées. Conçu pour permettre de découvrir les territoires et les patrimoines des Parcs naturels de la Région Sud, il vous offre de nombreuses options, déclinables en fonction de vos envies. Alors, serez-vous plutôt partant à pied, vélo, VTT ou à cheval ? Pour l'occasion, le Parc vous propose des randonnées pour tous les goûts les 12 et 29 avril, 13 mai, 16 septembre et 25 octobre pour parcourir le territoire et découvrir des itinéraires adaptés à toutes et tous qui mettent en avant les richesses culturelles et naturelles du territoire.



10 ANS  
CHEMINS  
DES PARCS

# Avril



**Samedi 11 avril • de 9h à 13h**  
**Riboux**

## INITIATION À LA TAILLE DE L'OLIVIER

Avec Jean-Yves Dolisi, oléiculteur bénéficiaire de la marque Valeurs Parc



Plongez au cœur de la physiologie de l'olivier et découvrez les secrets des différentes tailles annuelles. Puis, sécateur en main, vous passerez de la théorie à la pratique, guidé pas à pas par Jean-Yves, oléiculteur passionné et bénéficiaire de la marque Valeurs Parc. Un moment convivial et instructif pour apprendre à tailler comme un pro et repartir avec des gestes sûrs et des conseils précieux !



Tout public



© WeGo productions - Jean-Claude Flaccomio

Inscription : Provence Verte & Verdon Tourisme



**Dimanche 12 avril • de 9h à 18h**  
**Gémenos -> Plan d'Aups Sainte-Baume**  
**UN GR DE PAYS, ÇA VOUS DIT ?**

Avec Johanne Canova, stagiaire et Mathilde Miguët, chargée de mission Activités de pleine nature du Parc

Venez découvrir l'itinérance avec la première étape du GR de Pays® qui traverse le massif de la Sainte-Baume. Au départ du centre bourg de Gémenos, entamez la montée vers le village de Plan d'Aups Sainte-Baume en contemplant les panoramas les plus incroyables.



Tenue adaptée à la randonnée et à la météo, de quoi s'hydrater et se sustenter



Animaux interdits



Public expérimenté, pas d'enfant, déconseillé aux PMR



Difficile  
14,6 km • 753 m D+



© Olivier Octobre

Inscription : Provence Verte & Verdon Tourisme  
Pour les questions logistiques :  
04 42 72 35 22



# Avril



**Dimanche 26 avril • de 9h à 12h**  
**Mazaugues**

## OBSERVATOIRE DES SAISONS, RENCONTRE PRINTANNIÈRE

Avec la commission Éducation à l'environnement & au territoire du Conseil citoyen du Parc



Participer à une nouvelle session d'observation collective. Mettez-vous dans la peau d'un enquêteur naturaliste et observez la faune et la flore du site du Vallon de l'Épine à Mazaugues durant sa période printanière sur ce site regorgeant d'espèces rares et protégées. Vos données nous seront précieuses !



Tout public

© PNR Sainte-Baume

Inscription : Conseil citoyen du Parc



**Mercredi 29 avril • de 9h à 17h**  
**Riboux**

## RANDONNÉE, LE SENTIER DES DEUX CHAPELLES

Avec Claire Ceone et Nikita Melussi, écogardes du Parc



© Olivier Octobre

Inscription : Provence Verte & Verdon Tourisme

Au départ du village atypique de Riboux, cheminez sur les pas des pèlerins du Sud Sainte-Baume pour rallier la chapelle Sainte-Agathe à la chapelle du Saint-Pilon. Au fil de cette randonnée qui célèbre les dix ans de **cheminsdesparcs.fr** vous découvrirez une succession de patrimoines religieux et vernaculaires, de vues panoramiques et d'ambiances variées.



Tenue adaptée à la randonnée et à la météo, de quoi s'hydrater et se sustenter



Animaux interdits



Public expérimenté, pas d'enfant, déconseillé aux PMR



Difficile  
14,7 km • 627 m D+

# Mai



Pour recevoir toutes les informations du Parc et des événements sur le territoire

**abonnez-vous à la newsletter**



**Samedi 2 mai • à 14h**  
**Plan d'Aups Sainte-Baume**

## LA FORÊT DE LA SAINTE-BAUME, JOYAU DE BIODIVERSITÉ

Avec la commission Forêt du Conseil citoyen du Parc naturel régional de la Sainte-Baume

Participez à une immersion guidée au cœur de la forêt de la Sainte-Baume, entre botanique, rencontres singulières avec la faune locale et réflexion sur les enjeux écologiques. Dans un écrin de nature préservée, parcourez les sentiers de cette forêt d'exception® avec votre guide pour comprendre son fonctionnement, les liens qui se tissent avec ses habitants et les études menées autour de cette forêt quasi primaire.



Tout public



© Olivier Octobre

Inscription : Conseil citoyen du Parc



**Samedi 9 mai • de 14h à 17h**  
**Auriol**

## AU FIL DES SAISONS

Avec la commission Éducation à l'environnement & au territoire du Conseil citoyen du Parc

Dans l'esprit de l'observatoire des saisons, profitez d'une balade de découverte d'un nouveau site d'observation et mettez-vous dans la peau d'enquêteurs naturalistes pour recenser la faune et la flore présentes. Ces données sont précieuses, elles serviront de base d'observation pour étudier les changements au fil des ans.



Tout public



© WeGo productions - Jean-Claude Flacomio

Inscription : Conseil citoyen du Parc



# Mai



Pour recevoir toutes les informations du Parc et des événements sur le territoire

abonnez-vous à la newsletter



**Mercredi 13 mai • de 9h à 17h**  
**Méounes-lès-Montrieux**

## ENTRE BIODIVERSITÉ ET CURIOSITÉ GÉOLOGIQUE

Avec Nikita Melussi écocarde et Benoît Milan chargé de mission Éducation au Territoire & interprétation du Parc

Depuis la Chartreuse, partez à la découverte de la belle forêt domaniale de Morières-Montrieux et des mystérieuses Aiguilles de Valbelle que l'érosion a sculpté, tels des gardiens du site. Apprenez-en plus sur ce lieu riche de son histoire à l'échelle des temps géologiques et sur la faune et la flore singulières qui s'y développent.



Tenue adaptée à la randonnée et à la météo, de quoi s'hydrater et se sustenter



Animaux interdits



Public expérimenté, pas d'enfant, déconseillé aux PMR



Moyennement difficile 13,7 km • 490 m D+



Inscription : Provence Verte & Verdon Tourisme



**Samedi 16 mai • de 9h à 11h30**  
**Tourves**

## LE PARC À FABRIQUE DE VALBELLE

Avec l'Association d'Histoire Populaire Tourvaine

Partez pour une balade captivante à la découverte du château de Valbelle, joyau perché sur les hauteurs de Tourves. Depuis le Moyen-Âge, ce château veille sur le village et nourrit l'imaginaire de ses habitants. Vous y découvrirez de rares vestiges du parc à fabriques du 18<sup>e</sup> siècle qui racontent l'art des jardins d'autrefois.



Tout public Non accessible PMR



Facile 2 - 3 km



Tenue adaptée à la météo et de quoi s'hydrater



Inscription : Provence Verte & Verdon Tourisme



**Samedi 30 mai**  
**Territoire du Parc**  
**NETTOYONS LE SUD**

Avec Claire Ceone, écocarde du Parc

Rejoignez un événement régional pour collecter et recycler les déchets, toujours trop nombreux, qui jonchent nos cœurs de village et nos espaces naturels. En 2025, ce sont plus de 25 000 bénévoles qui ont agi pour collecter plus de 100 tonnes de déchets sur plus de 300 communes de la Région Sud. Ensemble, œuvrons pour un monde sans déchet.

[nettoyons.maregionsud.fr](https://nettoyons.maregionsud.fr)



Tenue adaptée, des baskets ou chaussures de marche, un gilet fluorescent, des gants de jardinage ou de bricolage



Tout public



Inscription : Provence Verte & Verdon Tourisme

# Juin



**Samedi 6 juin • de 19h à 21h30**  
**Plan d'Aups Sainte-Baume**  
**BAIN DE FORÊT**

Avec Joyce Blazo, naturopathe et artiste plasticienne

Partez à la tombée de la nuit pour une promenade lente qui vous offrira une reconnexion à la nature et une immersion totale dans la forêt relique de la Sainte-Baume, tout en comprenant cette forêt d'exception®, son fonctionnement et l'importance de sa gestion et de sa préservation.



Tout public, enfants à partir de 8 ans • déconseillé aux PMR



Tenue adaptée à la météo et la fraîcheur du soir, chaussures confortables, pas de tongs et de quoi s'hydrater



Inscription : Provence Verte & Verdon Tourisme

# Juin



Samedi 20 juin • de 19h30 à 23h

Tourves

## SOIRÉE CONTES ET LÉGENDES

Avec Christian Vacquié, conteur



© PNR Sainte-Baume

Guidés par la voix captivante de Christian Vacquié, vous plongerez dans un univers où la forêt murmure et où la structure refuge édifée par Julien Blatteau semble garder un secret. Quand le jour s'efface, la forêt se métamorphose et les ombres s'étirent, les arbres deviennent gardiens d'histoires anciennes et vous entrez dans le monde fascinant des mythes et des récits légendaires.

Tenue adaptée à la météo, vêtements chauds, lampe frontale

Tout public

Inscription : Provence Verte & Verdon Tourisme

Samedi 27 juin • de 9h30 à 12h30

Le Beausset

## LA TRAJECTOIRE DE L'EAU EN SAINTE-BAUME

Avec Aurore Fauchas, chargée de mission Ressources en eau du Parc



© PNR Sainte-Baume

Cet atelier collaboratif vous invite à plonger au cœur des mécanismes invisibles qui façonnent notre paysage. D'où vient l'eau que nous utilisons ? Comment circule-t-elle dans son état naturel ? Quels équilibres fragiles la protègent ou la menacent ? À travers cet outil pédagogique, vous disposerez de toutes les clés pour comprendre le fonctionnement hydrologique du territoire, avant d'explorer les pressions qui pèsent aujourd'hui sur cette ressource précieuse.

Tout public

Inscription : Provence Verte & Verdon Tourisme

# Juillet



Pour recevoir toutes les informations du Parc et des événements sur le territoire

abonnez-vous à la newsletter



Samedi 4 juillet • de 14h à 18h

Mazaugues

## OBSERVATOIRE DES SAISONS, RENCONTRE ESTIVALE

Avec la commission Éducation à l'Environnement & au Territoire du Conseil citoyen du Parc



Venez participer à une nouvelle session d'observation collective. Mettez-vous dans la peau d'un enquêteur naturaliste et observez la faune et la flore du site du Vallon de l'Épine à Mazaugues durant sa période estivale sur ce site regorgeant d'espèces rares et protégées. Vos données nous seront précieuses !

Tout public



© PNR Sainte-Baume

Inscription : Conseil citoyen du Parc

Samedi 4 juillet • à 18h

Mazaugues

## LE MONDE SECRET DES CHAUVES-SOURIS

Avec Frédéric Portalier du Conseil citoyen du Parc



Le temps d'une soirée, apprenez-en plus sur ces fascinantes créatures de la nuit lors d'une conférence qui sera suivie d'observations en milieu naturel pour créer de la donnée qui sera utilisée pour les inventaires dans le cadre de l'observatoire des saisons.

Tenue adaptée à la météo, vêtements chauds

Tout public

Animaux interdits



© Jean-Claude Tempier - CEN PACA

Inscription : Conseil citoyen du Parc



# Juillet



Pour recevoir toutes les informations du Parc et des événements sur le territoire

abonnez-vous à la newsletter



 **Samedi 11 juillet • de 17h30 à 20h30**  
📍 Cuges-les-Pins

## BALADE AU MILIEU DES ÂNES

Avec Christelle Poli, Asinerie du Poljé, bénéficiaire de la marque Valeurs Parc



© WeGo productions - Jean-Claude Flaccomio

Inscription : Provence Verte & Verdon Tourisme

Découvrez l'Asinerie du Poljé et profitez d'un moment de détente entourés de ces compagnons attachants pour comprendre l'organisation du troupeau et comment le précieux lait d'ânesse se transforme en savon aux multiples vertus. Puis, place à la complicité lors d'une balade en compagnie des ânes, suivi d'un apéro convivial et local.



Tout public, accessible handicaps mentaux



Tenue adaptée à la météo, chaussures confortables



Animaux interdits

# Août

 **Samedi 29 août • de 20h à 21h30**  
📍 Plan d'Aups Sainte-Baume

## A L'ÉCOUTE DES CHAUVES-SOURIS

Avec Apolline Huillery, chargée de mission Natura 2000 du Parc



© Jean-Claude Tempier - CEN PACA

Inscription : Provence Verte & Verdon Tourisme

À l'occasion de la 30<sup>e</sup> Nuit internationale de la chauve-souris, vivez une expérience unique à la tombée du jour. Lors d'une balade nature, tendez l'oreille ou plutôt la batbox pour capter leurs mystérieux ultrasons. Observez leur ballet nocturne et percez les secrets de ces petits mammifères aussi étonnants que méconnus.

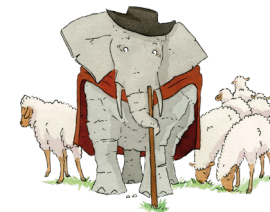


Lampe frontale (avec LED rouge de préférence), tenue et chaussures adaptées, de quoi s'hydrater et se sustenter



Tout public

# Septembre



 **Samedi 5 septembre • de 10h à 17h**  
📍 Garéoult

## DE LA LAINE AU TISSU

Avec la Ferme du Lambert et Alaric Stephan, chargé de mission Agriculture du Parc



À l'occasion de l'année internationale du pastoralisme, découvrez les savoir-faire qui se cachent derrière un morceau de laine brute : du cardage de la laine, en passant par le filage au fuseau et au rouet, pour arriver jusqu'au tissage sur de petits métiers à tisser. Chacun pourra essayer de carder, filer, tisser la laine et comprendre les enjeux du pastoralisme.



Tout public



Animaux interdits



© David Sanguinetti

Inscription : Provence Verte & Verdon Tourisme

 **Mercredi 16 septembre • de 9h à 13h**  
📍 Pourrières

## SUR LES CHEMINS DES CONTREBANDIERS

Avec Claire Ceone et Nikita Melussi, écogardes du Parc



Ce parcours vous mène, entre forêt et garrigue, jusqu'aux ruines de l'ancien château médiéval de Roquefeuille, en passant par le Vallon de l'Aubanède et les pieds du Mont Aurélien. Depuis le sentier des contrebandiers, s'offre une vue magnifique sur la vallée de l'Arc. Un cadre naturel exceptionnel entre la Sainte-Baume et le pays Aixois à ne pas rater.



Tenue adaptée à la météo et à la randonnée, de quoi s'hydrater et se sustenter



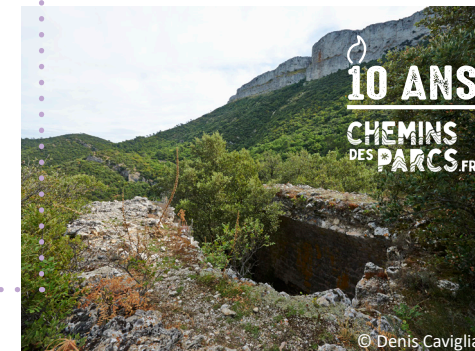
Animaux interdits



Moyennement difficile 9 km • 370 m D+



Tout public • à partir de 12 ans • non accessible PMR



© Denis Caviglia

Inscription : Provence Verte & Verdon Tourisme

# Septembre



**Samedi 20 septembre**  
Territoire du Parc  
**WORLD CLEAN UP DAY**  
Avec Claire Ceone, écocarde du Parc



Inscription : Provence Verte & Verdon Tourisme

La journée mondiale du nettoyage de la planète est l'occasion de se retrouver pour une même cause et de se rassembler pour nettoyer nos espaces naturels ou nos ruelles. Retrouvez les communes du Parc de la Sainte-Baume qui s'engagent et toutes les informations en ligne sur le site officiel

[www.worldcleanupday.fr](http://www.worldcleanupday.fr)



Tout public •  
déconseillé aux PMR



Tenue adaptée, des baskets ou chaussures de marche, un gilet fluorescent, des gants de jardinage ou de bricolage



**Mercredi 30 septembre • de 14h à 17h**  
La Roquebrussanne  
**LA TRAJECTOIRE DE L'EAU EN SAINTE-BAUME**  
Avec Aurore Fauchas, chargée de mission Ressources en eau du Parc



Inscription : Provence Verte & Verdon Tourisme

Cet atelier collaboratif vous invite à plonger au cœur des mécanismes invisibles qui façonnent notre paysage. À travers cet outil pédagogique, vous disposerez de toutes les clés pour comprendre le fonctionnement hydrologique du territoire, avant d'explorer les pressions qui pèsent aujourd'hui sur cette ressource précieuse.



Tout public

# Octobre

Attention, la visite de la forêt avec le Parc n'assure pas une place au concert.

Réservation pour le concert  
[www.lesfestivalines.com](http://www.lesfestivalines.com)



**Samedi 3 octobre • montée à 16h30 • concert à 19h**  
Plan d'Aups Sainte-Baume  
**DÉCOUVERTE INSOLITE DE LA HÊTRAIE RELIQUE**

Avec Apolline Huillery, chargée de mission Natura 2000 et Benoît Milan, chargé de mission Éducation au territoire du Parc

Profitez de la montée avec des fins connaisseurs de la biodiversité, des cultes et légendes du site pour découvrir autrement la forêt. Cette sortie gratuite précède l'événement « Les festivalines, sur les pas de Marie-Madeleine ». Le public est accueilli par la danse dans le paysage, puis invité à cheminer jusqu'à la grotte pour le concert solo du mandoliniste international Vincent Beer-Demander.



© Olivier Octobre

© Raphaël Arnaud

Inscription : Provence Verte & Verdon Tourisme /  
Concert : [www.lesfestivalines.com](http://www.lesfestivalines.com)



Tout public • à partir de 8 ans • non accessible PMR



Animaux interdits



Tenue adaptée à la météo et à la randonnée, vêtements chauds



**Samedi 10 octobre • de 18h30 à 21h30**  
Néoules  
**À LA DÉCOUVERTE DU CIEL NOCTURNE**

Avec Frédéric Durand, guide naturaliste et accompagnateur en montagne

Dans le cadre du « Jour de la nuit », manifestation nationale de sensibilisation à la pollution lumineuse et à la protection de la biodiversité nocturne, venez vous immerger dans la nuit et apprécier la beauté d'un ciel étoilé observé à l'œil nu.



© Gilles Monaco

Inscription : Provence Verte & Verdon Tourisme



Tout public • à partir de 8 ans • non accessible PMR



Animaux interdits



Tenue adaptée à la météo et à la randonnée, vêtements très chauds (bonnet, gants), tapis isolant du froid pour s'asseoir ou vieille couverture, jumelles (facultatif), lampe frontale, de quoi s'hydrater, prévoir de manger avant ou après la sortie



# Octobre



Pour recevoir toutes les informations du Parc et des événements sur le territoire

abonnez-vous à la newsletter



**Dimanche 25 octobre • de 9h à 14h**  
**Solliès-Toucas**

## LE CIRCUIT DU GRAND CAP

Avec Mathilde Miguet, chargée de mission Activités de pleine nature du Parc



© Denis Caviglia

Inscription : Provence Verte & Verdon Tourisme

Partez à la découverte de la forêt de Morières-Montrieux et ouvrez grand vos yeux ! Après une belle ascension dans cette forêt de chênes, vous atteindrez au sommet un immense lapiaz de calcaire et sa pyramide de Cassini. Le point de vue sur les îles d'Or vaut le détour à lui seul.



Tout public, à partir de 12 ans • déconseillé aux PMR



Animaux interdits



Tenue et chaussures adaptées à la randonnée, de quoi s'hydrater et se sustenter

# Novembre



**Dimanche 8 novembre • à 14h**  
**Mazaugues**

## OBSERVATOIRE DES SAISONS, RENCONTRE AUTOMNALE

Avec la commission Éducation à l'Environnement & au Territoire du Conseil citoyen du Parc



© Marie Veroda

Inscription : Conseil citoyen du Parc

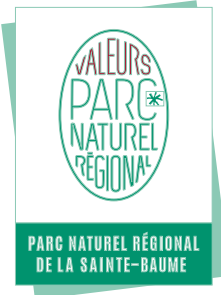
Venez participer à une nouvelle session d'observation collective. Mettez-vous dans la peau d'un enquêteur naturaliste et observez la faune et la flore du site du Vallon de l'Épine à Mazaugues durant sa période automnale sur ce site regorgeant d'espèces rares et protégées. Vos données nous seront précieuses !



Tout public

Informations & réservation (obligatoire) auprès de Provence Verte et Verdon Tourisme 04 42 72 32 72 • contact@provenceverteverdon.fr ou conseil.developpement@pnr-saintebaume.fr pour les sorties avec le Conseil citoyen

# SORTIR, DÉGUSTER ET DORMIR Parc



## Agriculture

**Abeilles et Miel de la Sainte-Baume**

• Mathieu Ghis

**BeeYo** • Yoann Beaumont

**Les Ruchers du Pont Vieux** • Lucille Guillermain et Jordan Maury

**Asinerie du Poljé** • Christelle Poli

**Ferme l'Andain** • Laurent Ajello

**Fromagerie les Vallons** • Mathias Carel et Charlotte Grandjean-Ventura

**Coopérative oléicole La Belgentiéroise** • Elie Boyer

**Domaine de la Michelle** • Jean-François Margier

**Domaine Ecume de lune** • Edouard Giordanengo

**Domaine Estaco Lebre** • Jean-Yves Dolisi

**Olives en Provence** • Géraldine Withcombe-Power

## Artisanat

**Atelier Biscott** • Véronique Benquey

## Hébergements

**Château de l'Escarelle** • Marie-Lou Jamet

**Domaine le Clos du Pavillon** • Lydie Massabo

**Gîte l'Instant** • Patrice Laisney

**Les Jardins de Carrawam** • Florent Vicaire

**La Font des Pères** •

Caroline et Philippe Chauvin

**Le Relais du Gapeau** •

Magali Chapu

**L'Ensoleillado** • Emmanuelle Paquet

**Les Manaux en Provence** • Annie Bousquet

**Lou Pèbre d'Aï** • Jérôme Carteri

**Maison Rouge** • Sylvie Coulomb

**Montrieux le Hameau** • David Rivoire

**Olives en Provence** • Géraldine Withcombe-Power

**Le Relais du Gùs Bleu** • Francis Cayol

**Villa Sequana** • Hélène Marie

## Activités de Pleine nature

**Denis Caviglia Photographe** • Denis Caviglia

**Expé Nature** • Romuald Viale

**Mathieu Rando** • Mathieu Rodier

**Rando Garrigue** • Alexandre Caramello

## Séjour

**Escursia** • Olivier Pollet

**Provence Evasion** • Romuald Viale

**Provence Verte et Verdon Tourisme** • Audrey Falcou

Plus d'info sur les bénéficiaires de la marque Valeurs Parc en Sainte-Baume



# PARTICIPATION citoyenne



Vous habitez l'une des communes du Parc naturel régional de la Sainte-Baume ou vous aimez cet espace ?

L'avenir de ce territoire vous importe ? Vous y êtes attachés ? Vous souhaitez partager vos expériences et expertises ?

## Le Conseil citoyen du Parc, c'est

- un lieu d'échanges et de production d'une parole collective
- une instance participative de conseils et de propositions agissant aux côtés des élus et des techniciens du Parc
- un ensemble de bénévoles engagés dans des projets concrets sur de nombreuses thématiques

### « Focus sur le nouveau projet Pour un amour de jardin »

CPorté par la Commission Éducation à l'environnement du Conseil citoyen du Parc, il propose d'explorer le jardin sous toutes ses formes.

Pensé comme un outil éducatif accessible et fédérateur, le jardin permet d'aborder des enjeux majeurs : écologie, biodiversité, alimentation, changement climatique et lien social. Alors que 7 Français sur 10 disposent d'un jardin, ces espaces jouent un rôle clé pour la biodiversité, le bien-être et l'équilibre écologique.

Le projet vise à rencontrer jardiniers et futurs jardiniers sur l'ensemble des communes du Parc la Sainte-Baume. Il ambitionne de changer le regard sur la nature, de faire évoluer les pratiques et d'encourager les jardins écologiques. Un réseau d'échanges et un lieu ressource pour les habitants sont également envisagés.

Déployée à l'échelle du territoire, la démarche s'appuiera sur des rendez-vous réguliers : conférences, projections, ateliers, visites, événements et jeux rythmeront ces rencontres. Les thématiques couvriront l'histoire des jardins, leurs styles et leurs usages. La faune, la flore, les saisons, l'eau et la fertilité des sols seront au cœur des contenus. Art, gastronomie et découvertes sensorielles viendront enrichir l'approche. Conçu sur le long terme, ce projet s'inscrit dans une dynamique collective à l'échelle du Parc.

## Les commissions du Conseil citoyen



REJOIGNEZ-NOUS !



[www.cddpnrsaintebaume.fr](http://www.cddpnrsaintebaume.fr)



Citoyens engagés pour la Sainte-Baume



Conseil de Parc du PNR de la Sainte-Baume



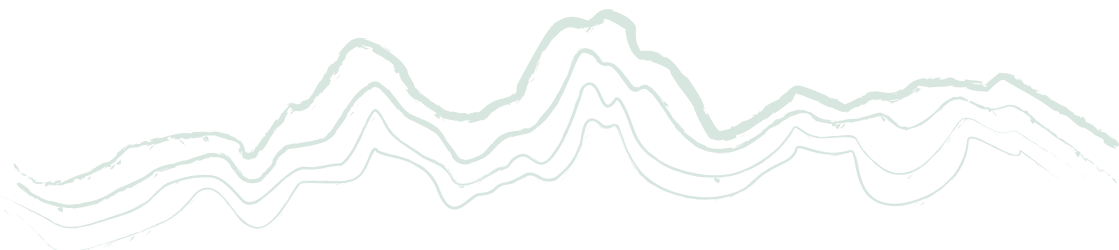
# POUR ALLER PLUS LOIN...

Envie d'idées de balades et de randonnées ? Rendez-vous sur



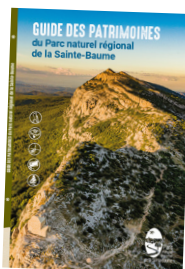
Facile et intuitif, cet outil permet la découverte des patrimoines naturels, culturels et paysagers. Les itinéraires vous invitent à vous arrêter quelques instants pour observer des points d'intérêt remarquables.

Suivez-nous sur Facebook & Instagram  
@cheminsdesparcs



Le territoire dispose de son sentier de Grande Randonnée de Pays, le GRP® Montagne Sainte-Baume, paru aux éditions Belles balades. De quoi concevoir des itinéraires plus longs et variés ! Rendez-vous en office de tourisme pour vous procurer le topoguide.

Plongez-vous également dans la lecture du Guide des patrimoines. Le Parc y livre les secrets d'un territoire remarquable aux patrimoines innombrables. De l'établissement des premiers hommes à la fondation du Comté de Provence, de la biodiversité unique de sa crête aux ambiances fraîches et ressourçantes de ses forêts, de la tradition des saints de Provence aux merveilles architecturales de ses édifices sacrés, il permet la découverte de ses curiosités géologiques, ses collines secrètes et aromatiques, ses produits du terroir aux saveurs uniques. Disponible dans les points de vente du territoire (librairies & offices de tourisme).



# OFFICES DE TOURISME

## Trouvez votre adresse

Retrouvez toute la documentation du Parc dans l'ensemble des offices de tourisme du territoire.

### AIX MARSEILLE PROVENCE

PAYS D'AUBAGNE ET DE L'ÉTOILE • 04 42 03 49 98

GÉMENOS • 04 42 32 04 40

TRETS • 04 42 61 23 75

### PROVENCE VERTE & VERDON TOURISME

BRIGNOLES • 04 94 72 04 21

NANS-LES-PINS • 04 94 78 95 91

PLAN D'AUPS SAINTE-BAUME • 04 42 72 32 72

SAINTE-MAXIMIN-LA-SAINTE-BAUME • 04 94 59 25 89



### SUD SAINTE-BAUME

BEAUSSET • 04 94 90 55 10

LA CADIÈRE D'AZUR • 04 94 90 12 56

LE CASTELLET • 04 94 32 79 13

SIGNES • 04 94 98 87 80

POINT D'INFORMATIONS TOURISME D'ÉVENOS • 04 94 98 50 86

### VALLÉE DU GAPEAU

SOLLIÈS-PONT • 04 94 28 92 35

# SITES D'ACCUEIL & de découverte

## AURIOL

### Musée Martin Duby

Commune d'Auriol

Le musée Martin Duby propose une exposition permanente : œuvres picturales, statuaire, santons, poteries, faïences, outils, ustensiles, verreries, vieux village, objets à caractère antique, pièces de monnaie massaliotes du trésor d'Auriol. Des expositions temporaires y sont organisées tout au long de l'année.

📍 Rue Augustine Dupuy 📞 04 42 72 84 29  
museemartinduby@gmail.com



## BELGENTIER

### Maison du patrimoine

Commune de Belgentier

Ce lieu participatif de sauvegarde de la mémoire locale vous reçoit au sein de son espace d'accueil où vous découvrirez une exposition permanente qui présente plusieurs aspects marquants de la vie du village : les activités agricoles et industrielles, l'eau et le Gapeau, l'humaniste Peiresc, le passage de Louis XIV.

📍 Place de la République 📞 04 94 21 18 62  
mairie.belgentier@wanadoo.fr



## GÉMENOS

### Maison du Parc départemental de Saint-Pons

Conseil Départemental des Bouches-du-Rhône

À l'abri de la Sainte-Baume, le domaine départemental de Saint-Pons et ses 1 361 hectares offrent un espace naturel exceptionnel à plus d'un titre. Pour découvrir ses richesses, des visites gratuites et encadrées par un écougide sont programmées sur demande.

📞 04 13 31 50 30



## LA CADIÈRE D'AZUR

### Maison du Terroir et du Patrimoine

Communauté d'agglomération Sud Sainte-Baume

La Maison du Terroir et du Patrimoine accueille des expositions temporaires d'artistes locaux et possède une importante collection de rudistes et d'ammonites géantes, ainsi que de nombreux objets préhistoriques et gallo-romains. Vous y trouverez également des informations touristiques dans une ancienne chapelle du 16<sup>e</sup> siècle.

📍 155 Avenue Henri Jansoulin 📞 04 94 98 26 56



## LA CELLE

### Maison des Vins Coteaux Varois en Provence

Syndicat des Coteaux Varois en Provence

La Maison des Vins est la vitrine de l'AOP Coteaux Varois en Provence, appellation qui s'étend sur 28 communes de la Provence Verte. Située dans l'enceinte prestigieuse de l'Abbaye de La Celle, elle vous propose de découvrir plus de 200 références de vins. Baladez-vous librement dans le vignoble, conservatoire de 88 cépages traditionnels.

📍 Place Général de Gaulle 📞 04 94 69 33 18  
mdv@coteauxvaroisenprovence.com



## LE BEAUSSET

### Ecomusée départementale des 4 frères

Conseil départemental du Var

Venez découvrir le patrimoine naturel, agricole et bâti du Parc départemental des 4 Frères en parcourant les sentiers pédestres. Au fil des mois, expositions, animations, ateliers et balades nature vous sont proposés gratuitement.

📍 2466 chemin de Signes à Ollioules 📞 04 83 95 18 50  
ed4f@var.fr



## LE CASTELLET

### Espace touristique Gabriel Tambon

Commune du Castellet

Situé au sein du village médiéval du Castellet, ce point d'information touristique dispose d'une salle de projection, d'un petit jardin public pour profiter d'un cadre extérieur agréable & d'une belle salle d'exposition.

📍 2 rue de la Poste 📞 04 94 32 79 13  
tourisme@ville-lecastellet.fr



## ROQUEVAIRE

### Musée René Verrier

Association pour la Sauvegarde du Patrimoine Historique et Culturel de la commune de Roquevaire

Portant le nom évocateur de l'écrivain et instituteur de Roquevaire, le Musée René Verrier est un lieu chargé d'histoire qui a servi de prison au 19<sup>e</sup> siècle. Le musée expose sarcophages et statues gallo-romaines et de nombreux objets et outils de la vie quotidienne collectés au fil des ans.

📍 Rue Sainte-Anne **i** 06 62 21 79 99



## SAINT-MAXIMIN-LA-SAINTE-BAUME

### Maison d'Histoire et du Patrimoine

Commune de Saint-Maximin-la-Sainte-Baume

La Maison de l'histoire et du patrimoine a pour vocation de préserver et partager la mémoire de la commune au travers d'expositions, visites guidées pour découvrir les patrimoines de la ville, ateliers gratuits animés par des bénévoles, etc. Elle contribue également à faire progresser les connaissances historiques au travers de travaux d'archéologie.

📍 18 Rue Colbert **i** 09 60 42 21 70



## TOURVES

### Musée des Gueules Rouges

Communauté d'agglomération Provence verte

Le musée des Gueules Rouges retrace l'histoire de l'exploitation minière de la bauxite dans le Var. Découverte libre du musée et visite guidée au cœur de la vie quotidienne des mineurs et d'une galerie reconstituée.

➤ Prévoir d'arriver au moins une heure avant le départ de la visite guidée pour découvrir le musée. Audioguides multilingues sur place.

📍 Avenue de la libération **i** 04 94 86 19 63  
mgr@caprovinceverte.fr



# ESPACE TOURISME & DÉCOUVERTE de la Sainte-Baume



## PLAN D'AUPS SAINTE-BAUME

Installé sur le site de l'Hostellerie, vous trouverez dans cet espace mutualisé (Pays de la Provence Verte et Verdon, Parc naturel régional de la Sainte-Baume et Provence Verte & Verdon Tourisme) des renseignements sur le Parc, de l'information touristique et des conseils en séjour personnalisés. Ce lieu abrite également une antenne du Centre d'Interprétation de l'Architecture et du Patrimoine (CIAP) du Pays d'art et d'histoire Provence Verte Verdon (exposition et outils multimédias).

📍 Nazareth • 2219 CD80 • Route de Nans

04 42 72 32 72  
**i** plandaups@provenceverteverdon.fr  
provenceverteverdon.fr



Provence Verte & Verdon Tourisme, c'est 7 offices de tourisme répartis dans nos villages, pour vous proposer un service de proximité. Vous y rencontrerez des conseillers en séjour professionnels et ayant une connaissance approfondie du territoire, pour vous offrir un conseil éclairé. Provence Verte & Verdon Tourisme est classé en catégorie I et bénéficie de la marque Qualité Tourisme, pour vous apporter un accueil irréprochable. Il propose un service de réservation de loisirs et de billetterie, pour faciliter vos vacances ou votre temps libre, une documentation touristique et pratique sur 43 communes et ses environs, pour vous fournir l'information que vous cherchez et un accès wifi gratuit dans tous ses locaux, pour rester connecté si vous le souhaitez.



# ACCÈS AUX MASSIFS FORESTIERS

du Parc naturel régional de la sainte-baume

Le Parc naturel régional de la Sainte-Baume est réparti sur 28 communes et deux départements : les Bouches-du-Rhône et le Var. Son territoire est composé à 70% de massifs forestiers.

L'accès, la circulation et les travaux sont réglementés par arrêté préfectoral du 1er juin au 30 septembre et peuvent l'être par arrêté municipal.

## INFORMATIONS

Les conditions d'accès aux massifs sont actualisées chaque jour. Vous pouvez les consulter dès la veille au soir sur les sites internet des préfetures des départements concernés.

Avant de partir, ayez le bon réflexe ! Référez-vous à la couleur du risque présente sur le massif qui vous intéresse.



## NIVEAUX DE RISQUES

Forest fire risk levels • Waldbrand-Gefahrenstufen • Livelli di pericolo incendio forestale

LÉGER

Accès **AUTORISÉ** toute la journée

Access permitted all day long- Zugang ganztätig gestattet- Accesso autorizzato tutta la giornata

MODÉRÉ

Accès **DÉCONSEILLÉ** toute la journée

Access not recommended all day long- Zugang ganztätig nicht empfohlen- Accesso non consigliato tutta la giornata

SÉVÈRE

TRÈS SÉVÈRE

Accès **INTERDIT** toute la journée

Access forbidden- Zugang untersagt- Accesso vietato

EXTRÊME

## RENSEIGNEMENTS & CONDITIONS D'ACCÈS

du 1<sup>er</sup> juin au 30 septembre



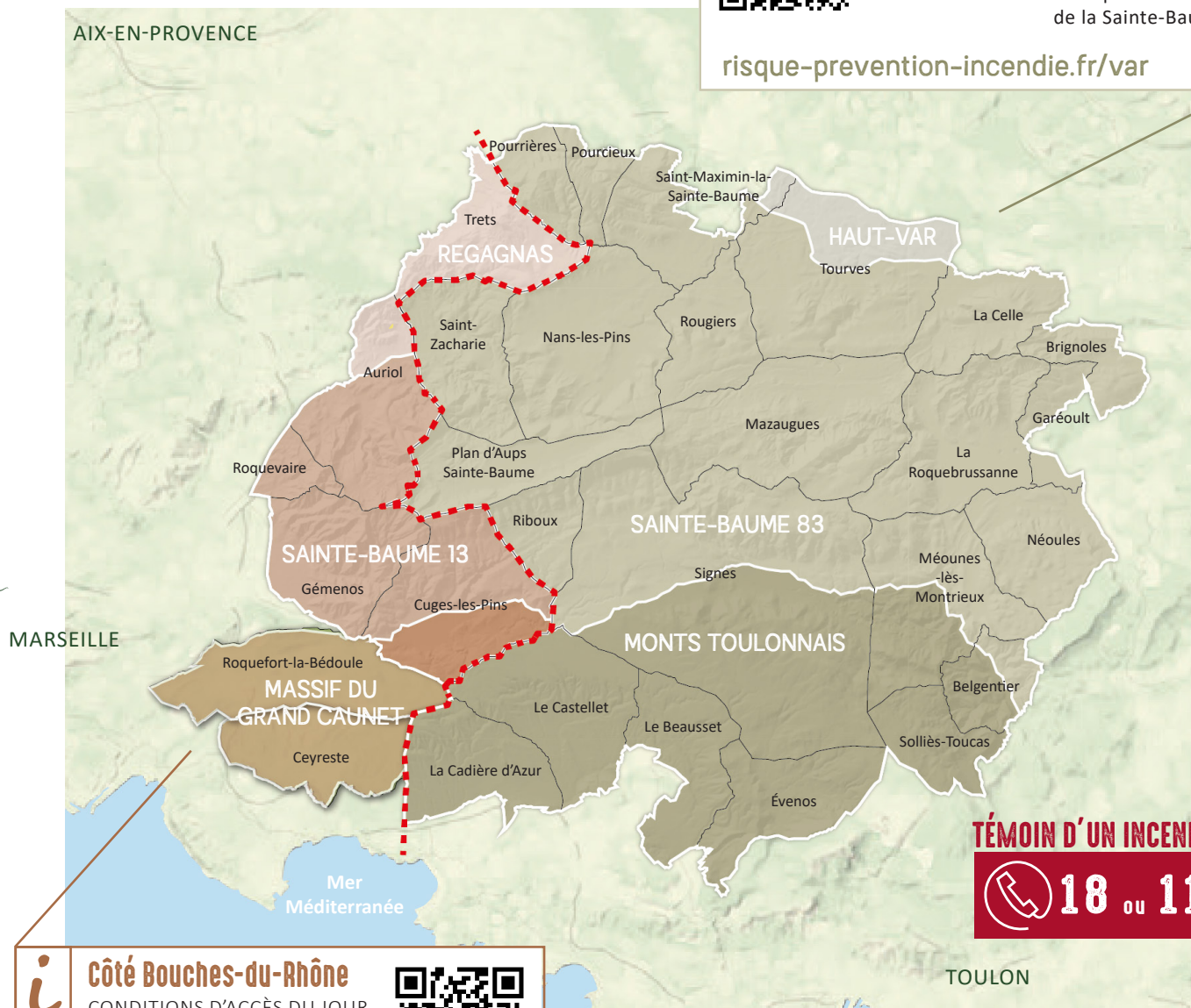
Côte Var

CONDITIONS D'ACCÈS DU JOUR



Pour les massifs du Haut-Var, des Monts Toulonnais et la partie varoise de la Sainte-Baume

[risque-prevention-incendie.fr/var](http://risque-prevention-incendie.fr/var)



Côte Bouches-du-Rhône

CONDITIONS D'ACCÈS DU JOUR

Pour les massifs du Régagnas, du Grand Caunet et la partie rhodanienne de la Sainte-Baume

[bpatp.paca-ate.fr](http://bpatp.paca-ate.fr)



TÉMOIN D'UN INCENDIE ?

18 ou 112



Pour toute information ou réservation (obligatoire)

Provence verte et Verdon Tourisme  
04 42 72 32 72  
contact@provenceverteverdon.fr



Conseil citoyen du Parc  
conseil.developpement@pnr-saintebaume.fr



Nazareth • 2219 CD80 • Route de Nans

83640 Plan d'Aups Sainte-Baume

04 42 72 35 22

[www.pnr-saintebaume.fr/agenda](http://www.pnr-saintebaume.fr/agenda)



## «MOUNTAGNO SACRADO, TERRO DE PROUVÉNÇO»

